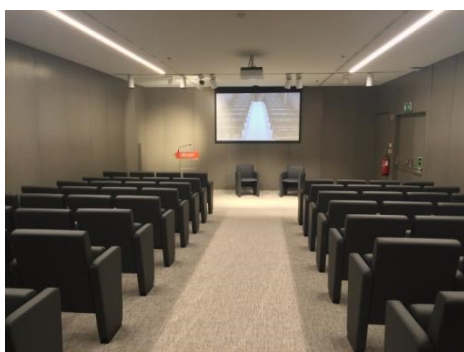


# ATMOSFERA M LISBOA | CEDÊNCIA DE ESPAÇOS

O *atmosfera m* Lisboa dispõe de um conjunto de espaços adaptados à realização de reuniões, congressos, conferências, ações de formação, exposições, lançamentos de livros, tertúlias, entre outros. Os eventos devem ser consentâneos com as características, dimensões e capacidade da sala.

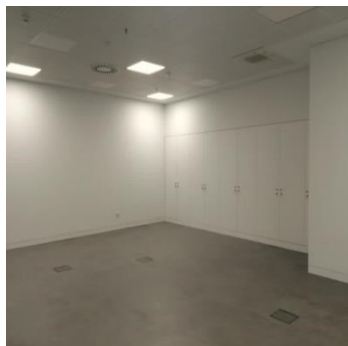
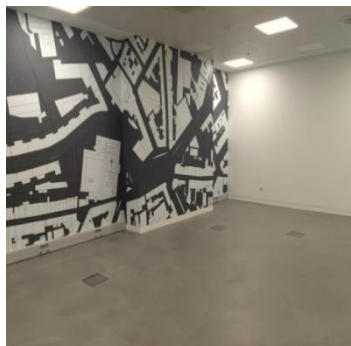
## AUDITÓRIO



Lotação de 68 lugares (seis cadeiras são amovíveis, de forma a possibilitar a ocupação de, no máximo, 3 cadeiras de rodas, cabine de tradução e/ou mesa áudio), 4 poltronas para oradores e 2 mesas pequenas de apoio

Equipamento audiovisual: Púlpito, projetor, tela para projeção, 2 microfones de mão, 1 microfone de lapela, 1 microfone para púlpito. O equipamento informático para projeção e respetivas ligações (HDMI ou VGA) são da inteira responsabilidade da entidade cessionária

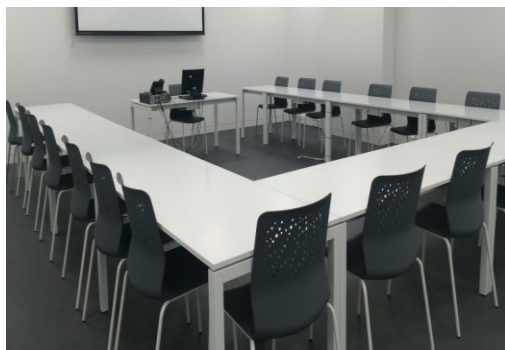
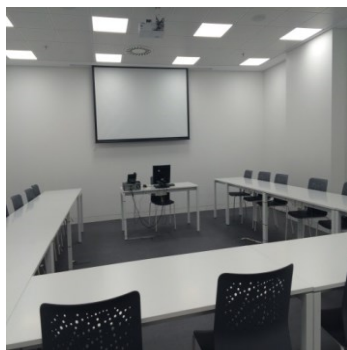
## SALA POLIVALENTE



Possibilidade de colocação de 30 cadeiras desmontáveis, 6 mesas com 2 cadeiras cada e/ou 16 almofadas de chão

Equipamento audiovisual: monitor LCD. O equipamento informático e ligações necessárias para projeção são da inteira responsabilidade da entidade cessionária

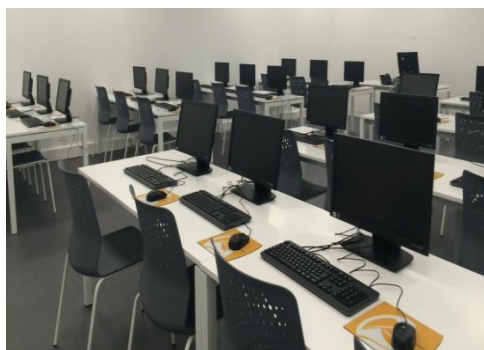
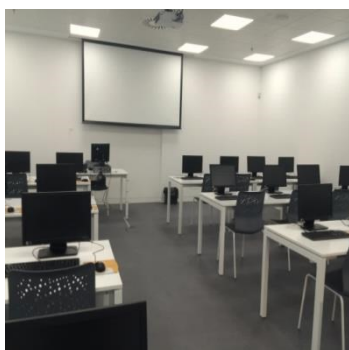
## SALA FORMAÇÃO 1



Lotação de 20 lugares e um lugar para formador

Equipamento audiovisual:  
Projektor, tela para projeção, equipamento informático para formador

## SALA FORMAÇÃO 2



Lotação de 28 lugares e um lugar para formador

Equipamento audiovisual:  
Projektor, tela para projeção, equipamento informático para formador e terminais informáticos para 28 formandos

## TABELA DE PREÇOS

ESPAÇO	Empresas e particulares	Organizações do setor da Economia Social
Auditório	300 euros	90 euros
Sala Formação 1	120 euros	60 euros
Sala Formação 2	150 euros	90 euros
Sala Polivalente	120 euros Requisitada com equipamento audiovisual 175 euros/dia	60 euros Requisitada com equipamento audiovisual 90 euros/dia

Os valores de cedência de espaços são aplicados ao dia (não fracionáveis) e estão sujeitos a IVA, à taxa de 23%. Existem **condições especiais** para associados e entidades parceiras da Associação Mutualista Montepio.

Para mais informações acerca das condições de utilização dos espaços, consulte os documentos disponíveis em [www.montepio.org](http://www.montepio.org)